

TIPURI DE MACARALE



MACARA CRAWLER (PE ȘENILE)

O macara crawler (pe șenile) este un tip de macara mobilă de mare capacitate care poate rezista la proiecte pe termen lung datorită robusteții, capacității maxime de ridicare, și raza de acțiune extinsă.



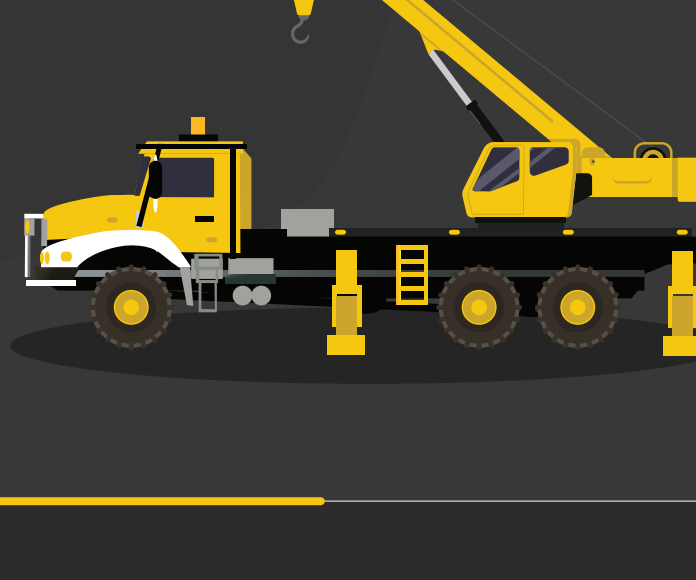
MACARA PENTRU TEREN ACCIDENTAT

O macara pentru teren accidentat este o bună alegere dacă lucrați la sarcini minore în jurul zonelor accidentate. Este voluminoasă cu o capacitate mare și are anvelope masive pentru lucrări pe teren accidentat.



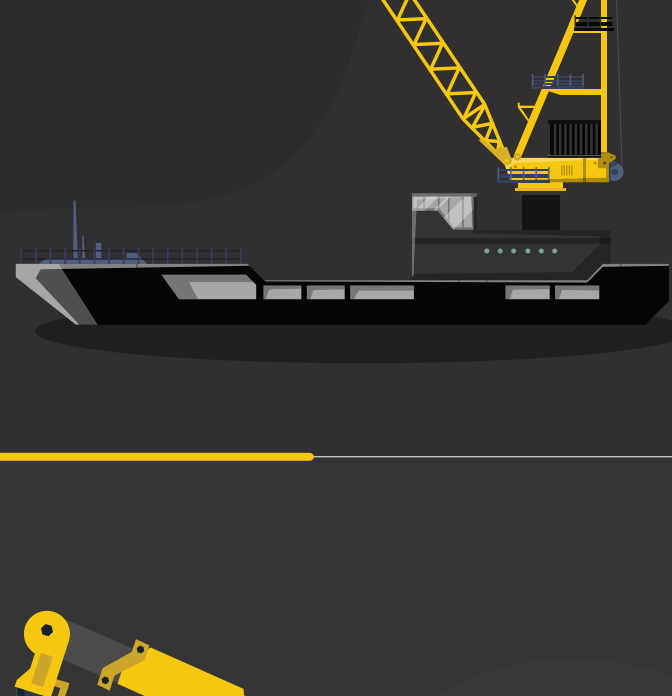
AUTOMACARAU

Automacaraua este o macara montată pe partea din spate a unui camion și este echipată cu contragreutăți și stabilizatoare pentru a-i stabili greutatea, permițându-i să se deplaseze încet în timp ce transportă o încărcătură vrac.



MACARA PLUTITOARE (NAVĂ)

Macaralele plutitoare sunt construite pentru asistarea lucrărilor de construcție pe platforme petroliere, șantiere navale și logistică maritimă. Pot ridica chiar și un iaht scufundat.



MACARA TELESCOPICĂ

Macaralele telescopice sunt ideale pentru proiecte de infrastructură, cum ar fi pasajele aeriene, datorită brațului mare (care constă dintr-o serie de brațe care le extind raza de acțiune).



MACARA CU PUNTE DE TRANSPORT CARRY DECK

Simplu și mic – două cuvinte care descriu acest utilaj. Macaraua cu punte portantă este un tip de macara mult mai mic și este echipată cu o turelă rotativă la 360 de grade.



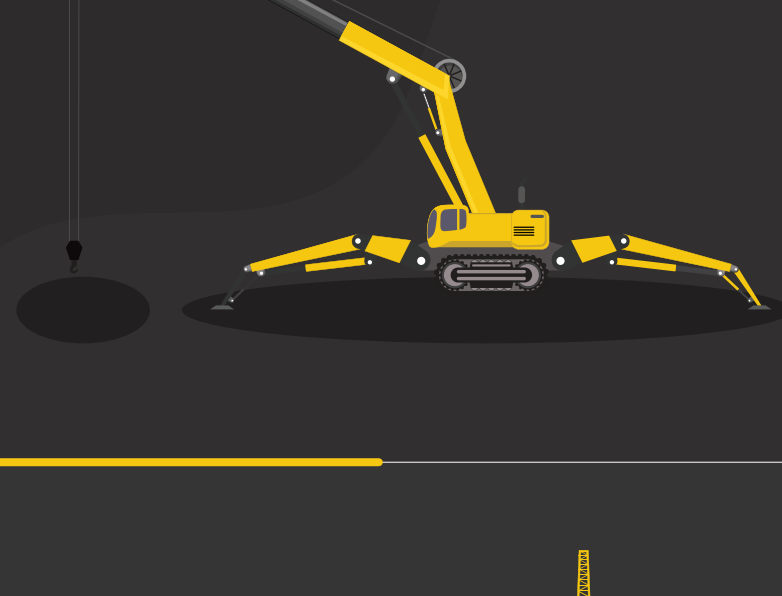
MACARA PENTRU TOATE TIPURILE DE TRENURI

O macara pentru toate tipurile de teren este probabil cea mai bună macara mobilă din această eră modernă. Acestea sunt dotate cu cele mai noi echipamente, cum ar fi cele digitale pentru controlul său, numeroase roți, un sistem hidraulic pentru a susține degajarea sa verticală și o macara cu braț.



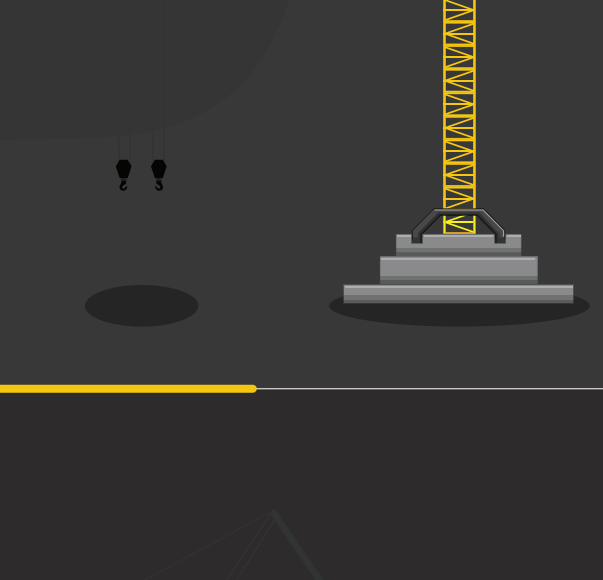
MACARA SPIDER

Macaralele Spider (păianjen) sunt construite pentru a accesa spații restrânse sau limitate. Structura acestora este compactă, ceea ce permite să funcționeze eficient pe șantierele cu terenuri complicate și cu spații înguste.



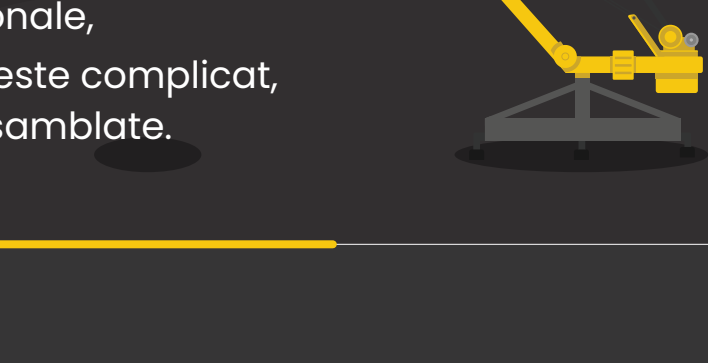
MACARA TURN

Cramele de turn pot rezista sute de picioare de la sol și sunt ideale în activitățile de construcție, deoarece pot ridica mai multe materiale de construcție în același timp.



MACARA TURN AUTOPLIABILĂ

Inovațiile moderne, printre care se numără macaraua turn autoportabilă, oferă soluții practice pentru majoritatea șantiierelor de construcție. Spre deosebire de macaralele fixe tradiționale, montajul macaralelor autoportante nu este complicat, deoarece acestea sunt deja complet asamblate.



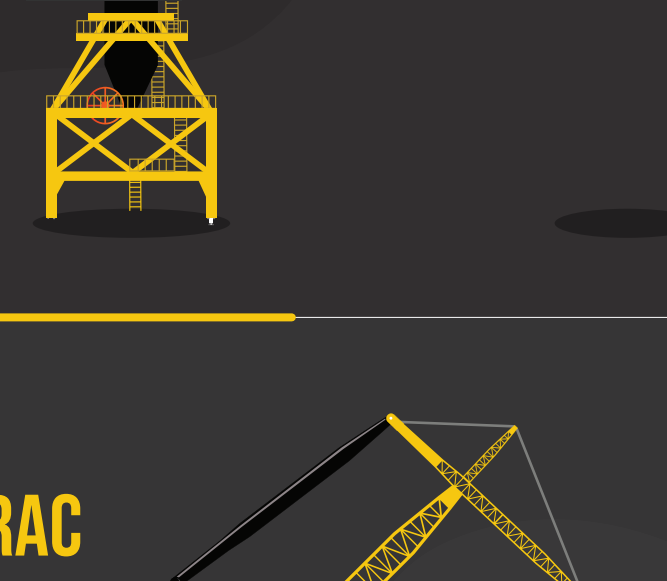
MACARA SUSPENDATĂ

O macara suspendată este capabilă de muncă precisă. Acest tip de macara poate fi văzută și în porturi, deoarece este construită pentru a manipula containere de mărfuri supradimensionate.



MACARA CU AUTO NIVELARE

O macara cu ridicare la nivel este o macara fixă, utilizată în principal în șantierele navale pentru a încărcarea și descărcarea containerelor de marfă și materiale.



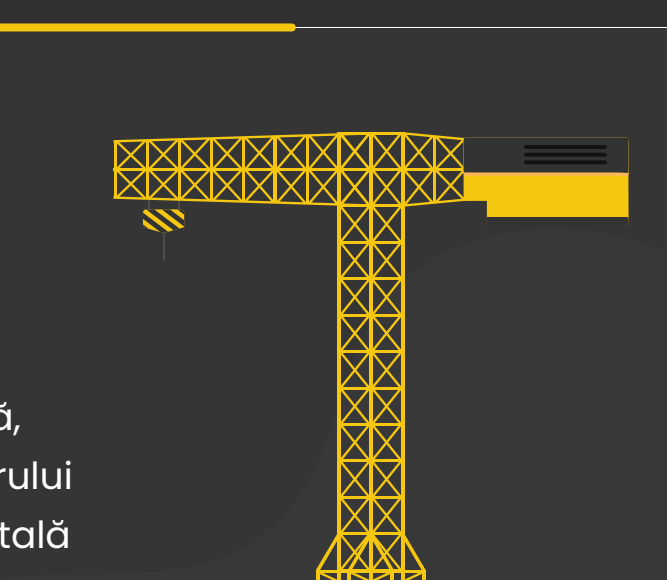
MACARA DE MANIPULARE ÎN VRAC

Această macara este proiectată pentru a manipula agregate precum cărbuni, minerale, pietriș, etc. În loc să aibă un cârlig la capătul macaralei, aceasta are o cupă de prindere care poate apuca materialele și să le mute în și din cargobot.



MACARA FERROVIARĂ

Macaralele de cale ferată funcționează în principal în căile ferate pentru a ridica logistica pe șine. Unele localități depind de trenuri logistică de tren – aici se realizează transportul materialelor în vrac (cum ar fi cărbunele, cheresteaua și mărfuri paletizate) sunt manipulate.



MACARA HAMMERHEAD (CU CAP DE CIOCAN)

Această macara are o pârghie orizontală, pivotantă, care se sprijină pe un turn fix. În plus, macaralele cu cap de ciocan oferă, de asemenea, rafturi, care permit căruciorului să se deplaseze înainte și înapoi pe orizontală. Acestea nu pot fi mutate în alte locații, motiv pentru care poziționarea lor este o sarcină crucială.

