

Svetruck 28120-46

Forklifts • Heavy Duty Forklift

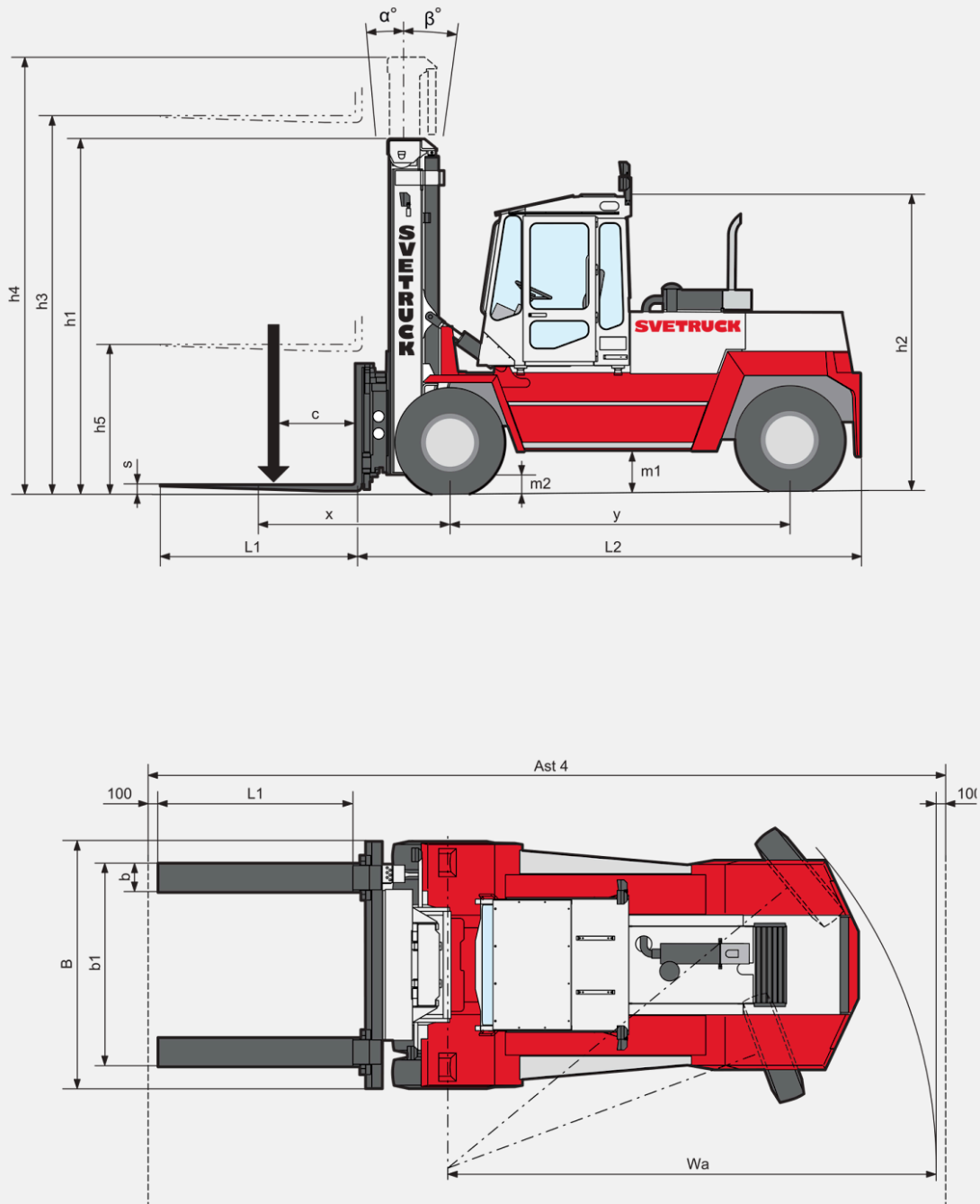
| | |
|---------------------|-----------|
| Nominal Load at COG | 28 tons |
| Center of Gravity | 1200 mm |
| Standard Tires | L 6 |
| Transmission Type | W |
| Weight | 37.2 tons |
| Engine Manufacturer | Volvo |
| Engine Type | TD71A |
| Engine Power | 167 kW |

Disclaimer • Information according to the manufacturer. Data and information without guarantee. Subject to errors and changes. Kran Liability excluded. • Date în conformitate cu producătorul. Date și informații fără garanție, supuse erorilor și modificărilor. Răspunderea Kran este exclusă.



Svetruck 28120-46

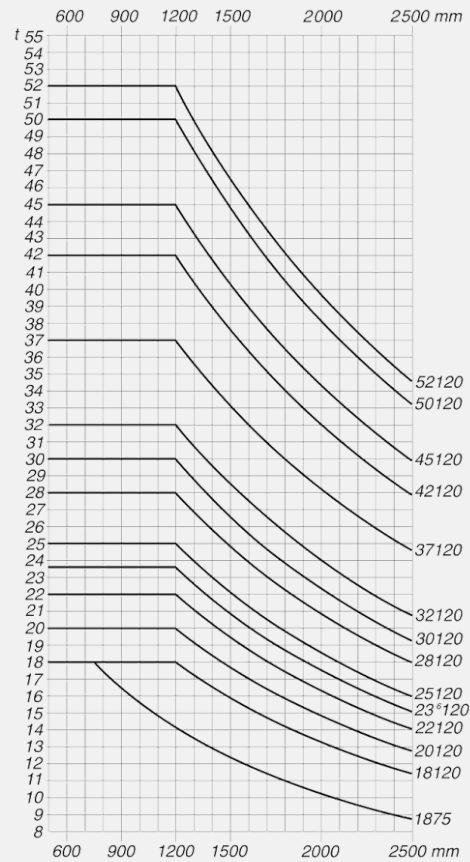
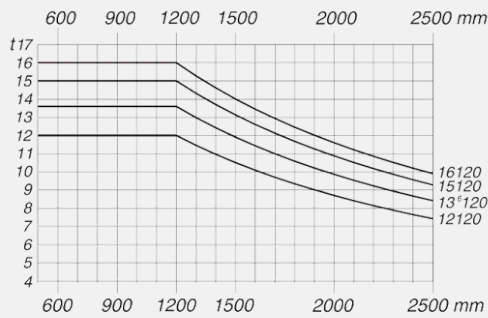
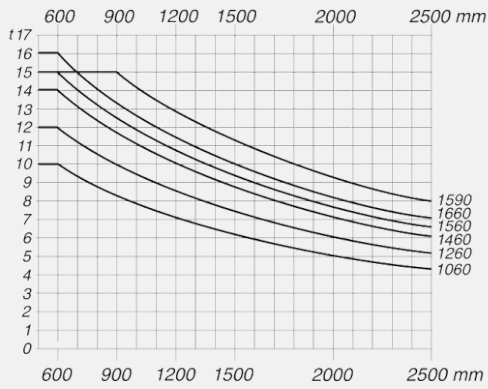
Forklifts • Heavy Duty Forklift



Disclaimer • Information according to the manufacturer. Data and information without guarantee. Subject to errors and changes. Kran Liability excluded. • Date în conformitate cu producătorul. Date și informații fără garanție, supuse erorilor și modificărilor. Răspunderea Kran este exclusă.

Svetruck 28120-46

Forklifts • Heavy Duty Forklift



| Lift-height | Closed height | Closed height | Closed height | |
|--------------|-----------------|-----------------|------------------|------------------|
| | Duplex Standard | Duplex Freelift | Triplex Freelift | Triplex Freelift |
| h3/mm | h1/mm | h1/mm | h1/mm | h5/mm |
| 3000 | 3580 | 3585 | | |
| 3500 | 3830 | 3835 | | |
| 4000* | 4080* | 4085* | 3400 | 1350 |
| 4500 | 4330 | 4335 | 3600 | 1450 |
| 5000 | 4580 | 4585 | 3800 | 1550 |
| 5500 | 4830 | 4835 | 4000 | 1650 |
| 6000* | 5080* | 5085* | 4200 | 1750 |
| 6500* | 5330* | 5335* | 4400 | 1850 |

* Recommended standard lifting height.

Disclaimer • Information according to the manufacturer. Data and information without guarantee. Subject to errors and changes. Kran Liability excluded. • Date în conformitate cu producătorul. Date și informații fără garanție, supuse erorilor și modificărilor. Răspunderea Kran este exclusivă.